



구미시 최대규모 병원급 의료기관
구미 미르치과병원

1,400평
4개 진료층
3개의 진료지원층
진료체어 57개

치과병원은 2차 의료기관으로
의료법에 준하는 시설, 위생관리 기준,
의료인력 시스템 구비처럼

국가가 정한 기준을 충족해
엄격한 심사과정을 통해
허가로만 개원할 수 있습니다.

전국 치과 중 1.3%만이 치과병원입니다.

구미 미르치과병원,

1 국가구강검진 우수 기관입니다

국민건강보험공단 평가 검진유형 모두 우수인 경우

2 대학병원 시스템처럼

8인의 치과의사가 협진하고 있습니다

3 구순구개열 치과교정술 실시기관입니다

경상북도 내 단 3곳

4 해마다 기부활동으로 구미시 소외계층에 이윤을 환원하고 있습니다

구미 미르치과병원은 후원치료와 지속적인 기부활동으로 그간 받아왔던 사랑을 구미지역에 환원하고 있습니다.



GUMI MIR DENTAL HOSPITAL

5F

교정치과

6F

소아치과
보존과 (신경치료)

7F

보철과
심미보철
임플란트 보철센터

8F

진단과
구강외과
임플란트 수술센터

10F

중앙기공센터
중앙소독실

진료실, 대기실 전경



6층 소아치과 전경



8인의 치과의사가 진료하고 있습니다



좋은 임플란트

임플란트,
미르라면 믿을 수 있습니다

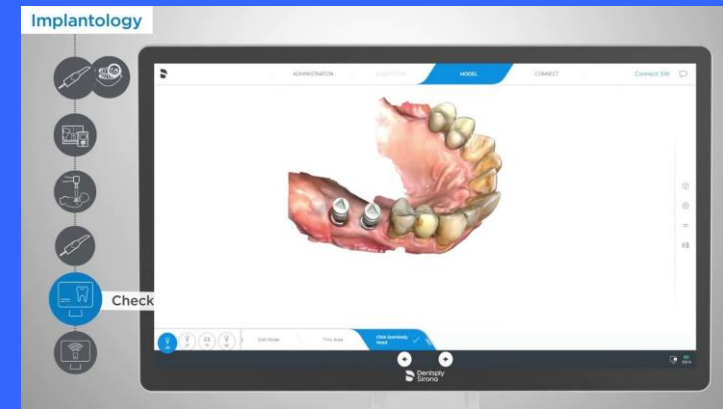


MIR DENTISTRY

비급여진료
임플란트 식립



철저한 교차감염을 예방하는 수술센터 별도 운영



첨단 디지털 장비와 분석 시스템으로 안전하게

안전한 임플란트 식립의 대명사, 구미 미르치과병원

20여 년간 임플란트 식립 경험에 디지털 분석 장비와
치료계획이 더해진 믿을 수 있는 임플란트 시술을 경험해보세요.



임플란트에도 등급이 있습니다

칼슘이온 처리 Ca^{2+}
임플란트



신속한 속도로 조밀한 뼈생성
치료기간 최대 4주 단축
칼슘이온으로 표면이 푸른빛을 띠



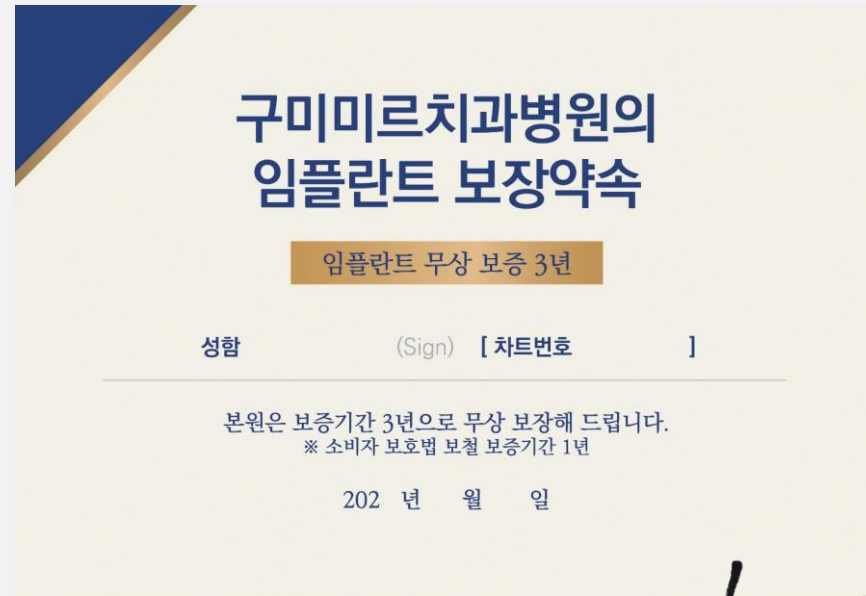
일반 임플란트



치료기간 8~12주
표면이 회색빛을 띠



안심하고 치료받으실 수 있도록 임플란트 시술 후 무상 보증 3년을 약속합니다

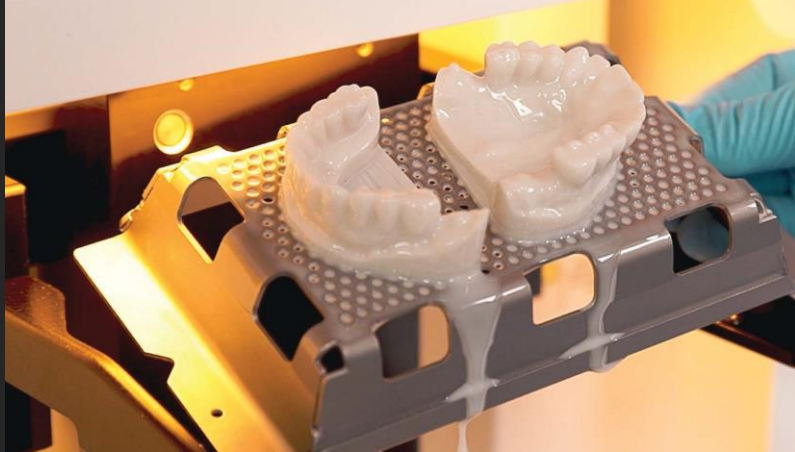


구미미르치과병원 병원장 및 직원 일동

이강하

임플란트를 잘 심고나면,
기존 치아처럼
섬세하게 만드는 과정이
필요합니다





10층 중앙기공센터

모든 치아를 발치해야 하는 환자가 내원하면
과거에는 보철물이 제작되기 전까지
치아가 없는 채로 몇 주간 지내야 했습니다.

구미 미르치과병원의 중앙기공센터의
디지털 시스템으로 환자가 이런 불편함없이
생활할 수 있도록 3D프린트를 이용해
한 시간 이내 임시 틀니를 출력할 수 있습니다.

치아교정은 치과의사라면 다 가능합니다. 하지만 안정적인 결과의 교정치료는 교정 전문의가 필요합니다.

보건복지부가 인증한 치과교정과 전문의 전체 치과의사의 약 4%

교정 전문의 강연지

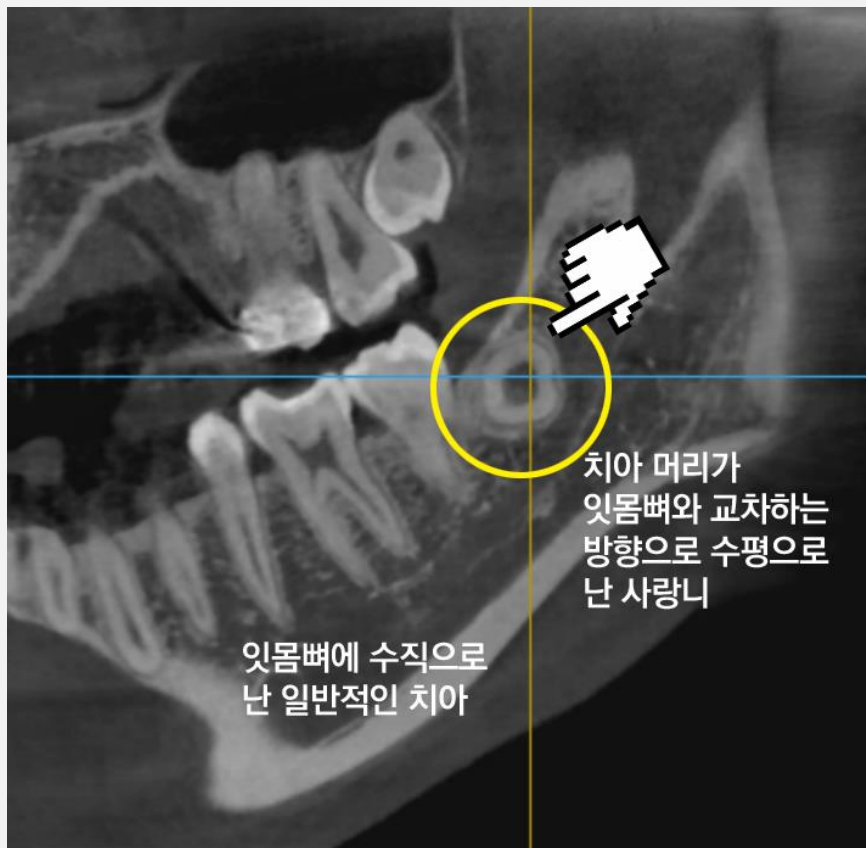


교정 전문의 장정화



교정 전문의 이소희



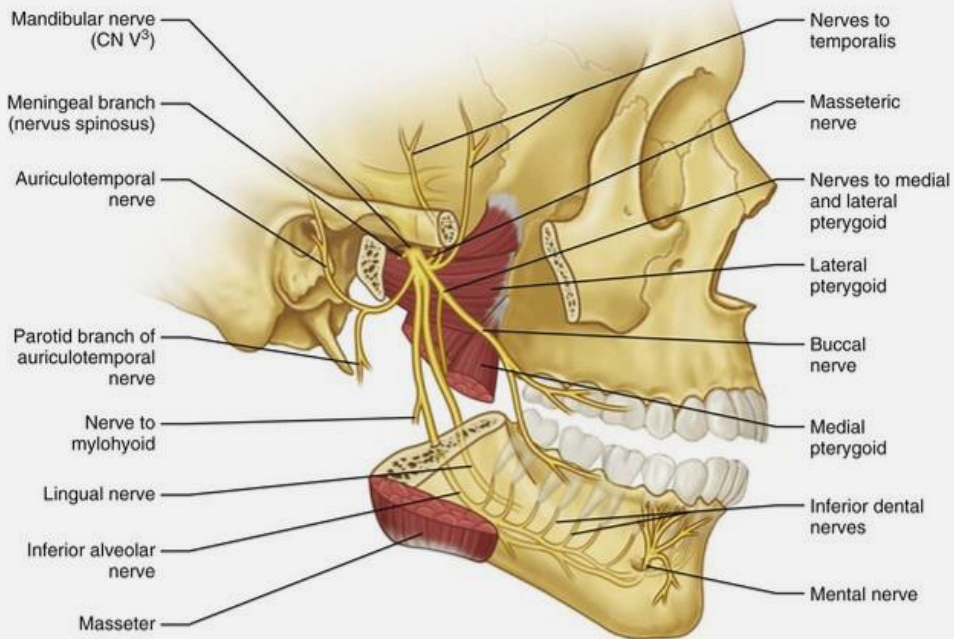


고난이도 매복사랑니

작은 수술과도 같은 매복사랑니 발치

이런 경우 대학병원 내원을 예약하면
1-2달 후에 발치가 가능합니다.

걱정되는 매복사랑니 발치,
구강악안면외과 전문의가 안전하게 발치합니다.



구강악안면외과는,

치아, 잇몸, 구강점막, 혀 등 구강 내 기관과
안면부의 상악골 및 하악골 질환에 대한 외과적 진단과
치료를 행하는 치의학 임상분야의 한 분과입니다.

구미 미르치과병원에는
2명의 구강악안면외과 전문의가 있습니다

구미 미르치과병원이 약속합니다

- 1 우리는 과잉진료를 지양합니다
- 2 각 의료진은 환자의
장기적인 치아 건강을 위해
최선의 진료방법을 제안합니다
- 3 일회용 진료도구는 절대 재사용 하지 않습니다.



구미 미르치과병원 구미시 신시로 69 미르빌딩

기획실 팀장_이서울 010.3277.7528

